

プロジェクト報告書

団体名 森の教室インストラクター会

▼報告書の扱い、および記入にあたっての注意点

この報告書(精算報告書以外)は、ホームページなどで公開する予定ですので、広く読まれることを想定してご記入ください。また、編集段階で、表記・表現等を事務局で編集する場合がありますので、あらかじめご了承ください。語尾の表現は「です・ます」調をお願いします。報告書に掲載するため活動の内容がよくわかる写真(2枚程度。写真の肖像権問題がないものの提出をお願いします)を添付して下さい。

1. プロジェクト名

武蔵野の自然体験活動育成事業

2. プロジェクトの目的とその背景 300文字まで

※応募申請書に記載のもので可。

私達の生活環境が、高速道路建設中のため大きく変化して行く中で、自然生態系の破壊が著しく、これ以上破壊が進まないよう、自然林の保全、生物多様性の保護など、住民意識の向上を図るためその指導的立場になる人達の育成をめざします。

3. プロジェクトの内容 300文字まで

※当初予定と変更がない場合は、応募申請書に記載のもので可。

学校における自然体験活動…総合学習、	国分寺市立第4小学校
サマースクール	第4小学校 第9小学校
自然観察会	4回 西国分寺周辺の地域 昭和記念公園
育成講座	全12回 指導法・技術・企画運営など

4. プロジェクト実施にあたっての工夫点とその効果 300文字まで

今年度は、指導や技術の講座の中で、植物に関する知識の欠如を痛感する方が多くいらしたので、次年度は植物観察会の回数を増やして、実際の観察、基礎知識をとりこんでの学習を実施、して、多様性や保全に少しでも役に立つようにしたいと考える。

5. 全体的所感、終了しての感想など 300文字まで

各講座の内容が充実していて、好評の内に終了した。中でもコミュニケーション力に重点を置いた内容が多くあり、受講者同志・対象者などの雰囲気づくり、仲間意識に参考になった。
参考資料も自己負担で作成するなど、事業に積極的に参加し、協力的だったので、次に繋がる人材が育成された。

6. 参考資料

支援対象プロジェクトで作成したチラシ、パンフレットやマスコミで紹介された記事等は現物またはコピー、活動風景の写真を参考資料として提供してください。

参考資料あり ・ 特になし

野川源流観察会



せみの観察

平成27年9月5日（土）

西恋ヶ窪緑地周辺



- ※ せみの種類
- ※ 東京の公園で見られるせみ
- ※ オス・メスの見分け方
- ※ 抜け殻の調べ方
- ※ 東京の公園のせみの抜け殻
- ※ セミの一生クイズ

参加者 18名

集合場所 中央線 西国分寺駅南口 噴水前

講師 伊達人教

持ち物 筆記用具・飲み物・お弁当 雨具

森の教室インストラクター会



東京の公園で見られるセミ



ニイニイゼミ

オスが33ミリ～35ミリ、メスは34～38ミリ程度



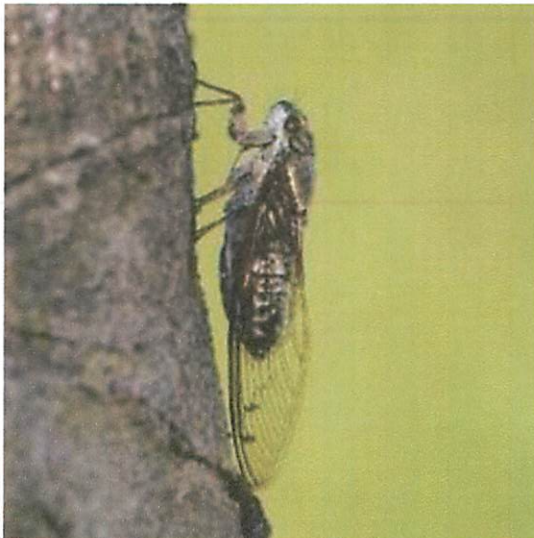
ミンミンゼミ

オス、メスとも57～64ミリ程度



アブラゼミ

オスは55ミリ、メスは63ミリ程度



ツクツクボウシ

オスは42～46ミリ、メスは40～44ミリ程度



ヒグラシ

オスは46～48ミリ、メスは47～48ミリ程度



クマゼミ

オス、メスとも61～70ミリ程度