

プロジェクト報告書

団体名 特定非営利活動法人さんきゅうハウス

▼報告書の扱い、および記入にあたっての注意点

この報告書(精算報告書以外)は、ホームページなどで公開する予定ですので、広く読まれることを想定してご記入ください。また、編集段階で、表記・表現等を事務局で編集する場合がありますので、あらかじめご了承ください。語尾の表現が「です・ます」調をお願いします。報告書に掲載するため活動の内容がよくわかる写真(2枚程度。写真の肖像権問題がないものの提出をお願い致します)を添付して下さい。

1. プロジェクト名

ホームレス等生活困窮者への生活支援事業

2. プロジェクトの目的とその背景 300文字まで

生活保護世帯 212 万人、保護費用 3兆 7 千億円といわれるが、政権交代後の制度改悪で給付額の切り下げ、貧困者低所得者の負担増が懸念された。生活保護制度とさんきゅうハウスの活動は無収入者への「究極のセーフティネット」になっている。路上生活者への身なり等による社会的排除・偏見に問いを投げかけ、社会復帰を支援するために無料入浴サービスを始めたが、現実には生活支援物資や健康食の継続的な提供も不可欠である。地域住民同士のたすけあい、やり直しのできる社会創造のために、屋根のある場所の日常的な確保・運営を継続したい。

3. プロジェクトの内容 300文字まで

- ①地域住民ふれあい交流事業(コミカフェ運営、カルチャー教室開催等)近隣清掃、警備、事業説明会
- ②新館入居者への見守り、通院サポート、食事の提供
- ③アルコール・ギャンブル依存・精神疾患、刑期終了出所者などの生活困難な生活保護受給者に対する、孤立防止見守り、訪問活動、弁当配達、外出サポートなどの相互扶助。
- ④2ヶ月に1回、市内の公共施設にて生活保護受給者、さんきゅうハウス利用者の交流かねた自立支援食事会を開催。毎月第1、第3土曜日に炊き出し、年末年始、クリスマス・夏のイベント開催。

4. プロジェクト実施にあたっての工夫点とその効果 300文字まで

- ①カフェのメニューは、价格的にはよりやすく生活困窮者でも入りやすくなりました。餃子入りうどん、てづくりミートソースを載せたお任せセットも人気が出ました。地域の常連さんも約 10名が定着しつつあります。スタッフがお客様の自宅に呼ばれて麻雀することも。シェアコーヒーも活用されています。
- ②入居者5名と寮長1名、元気でくらし続けていますが、アルコール依存者1名の通院サポート、断酒サポートに力を入れています。市内の生活困窮者に入居者1名が担当してお昼のお弁当配達を継続しています。
- ③炊き出し、食事会には毎回15から20名が参加、生保申請で駅や公園、河原などの路上生活者は減っています。

5. 全体的所感、終了しての感想など 300文字まで

- ①コミュニティカフェという場を維持できていることが、さんきゅうハウスへの偏見をなくし、地域交流を活発にする効果を生んでいます。うどん、機織、ヨガ教室などにも延べで150名以上の方が参加していますので、新年度の三多摩フードバンク構想実現につなげます。
- ②1つの問題を解決すれば別の問題が発生するという綱渡り的な経営はおそらく民間の力だけでは解決できないのではないかと考えますが、今回の助成事業のおかげで、行政、企業、協同組合、大学、市民を巻き込んだ「人生やりなおし、地域助け合い」の仕組みをつくる基盤が広がったと確信しています。

6. 参考資料

支援対象プロジェクトで作成したチラシ、パンフレットやマスコミで紹介された記事等は現物またはコピー、活動風景の写真を参考資料として提供してください。

参考資料あり・特になし

からだのメンテナンス体操教室のご案内

体が重い方、肩が動きづらい方、腰痛の方、、、どなたでもどうぞお越しください。イスに座ってできるかんたんな体操と呼吸法です。

日時 : 2013年12月10日(火) 15時から16時
12月24日(火) 15時から16時

場所 : さんきゅうハウス 1階
立川市羽衣町3-14-13

講師: 菊地びよ先生
(体記舎主宰、舞踊家)

参加費 : 300円

申込先 : さんきゅうハウス 島崎京子まで
042-536-6208 (自宅)

(めくり)は 12/10分は、12/8まで
12/24分は、12/20まで
おわがいたします。

留守がちですので、お名前とお電話番号をメッセージに残してください。尚、場所が狭いので、申込み多数の場合は、抽選とさせていただきますので、ご了承ください。

【さんきゅうカフェ】

にも、是非
お立ち寄り
下さい。



さんきゅうカフェ にも来てね!
営業日 毎週木曜の午前11時から午後5時

☆メニュー コーヒー 250円
カモミールティー 250円



NPO法人
さんきゅうハウス

立川市羽衣町3-14-13
TEL 042-512-7541
カフェ TEL 042-512-7542

「Shinjoプロジェクト」公募助成事業

さんきゅうハウスの購入備品 2013年度

カフェ看板
(1階さんきゅうカフェ)



空調機
(1階食堂)



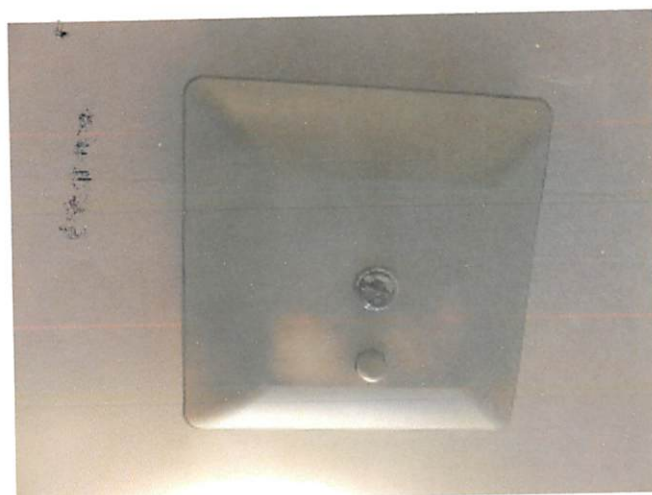
ケスジャン
(1階カフェ天井)



市場出店用テーブル3台
折りたたみイス6脚
ガス台3つ
ボンベ



ケスジャン
(1階食堂天井)



電気釜
(2階食堂)

